

ГЕОХИМИЧЕСКИЕ РАЗЛИЧИЯ ПОЧВ ИСТОРИЧЕСКИХ И СОВРЕМЕННЫХ РАЙОНОВ ВИНОГРАДАРСТВА КРЫМА



Исследование выполнено при финансовой поддержке РФФ в
рамках научного проекта № 20-67-46017



БелГУ
**НИУ
БелГУ**
BELGOROD STATE
UNIVERSITY (BelSU)

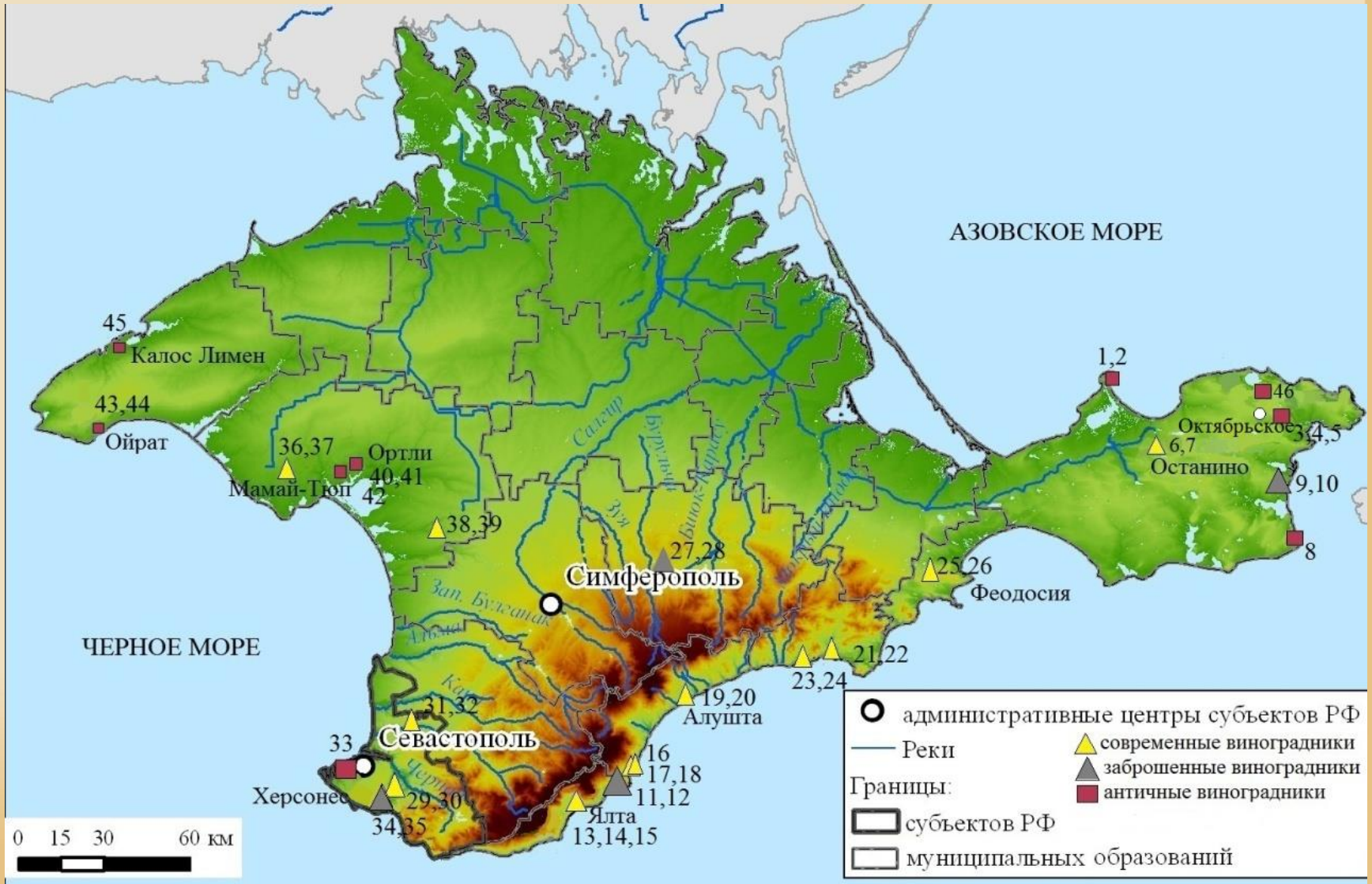
Докладчики: д.г.н. Лисецкий Ф.Н., к.г.н. Зеленская Е.Я.

e-mail liset@bsu.edu.ru



Цель исследования состояла в установлении биогеохимических критериев для сравнительного анализа постагрогенных почв в исторических районах виноградарства и почв в границах пяти современных виноградо-винодельческих зон Крымского п-ова.

Расположение точек отбора почвенных образцов на постантичных залежах и современных виноградниках Крымского полуострова



Геохимические особенности почв под виноградниками современной эпохи.

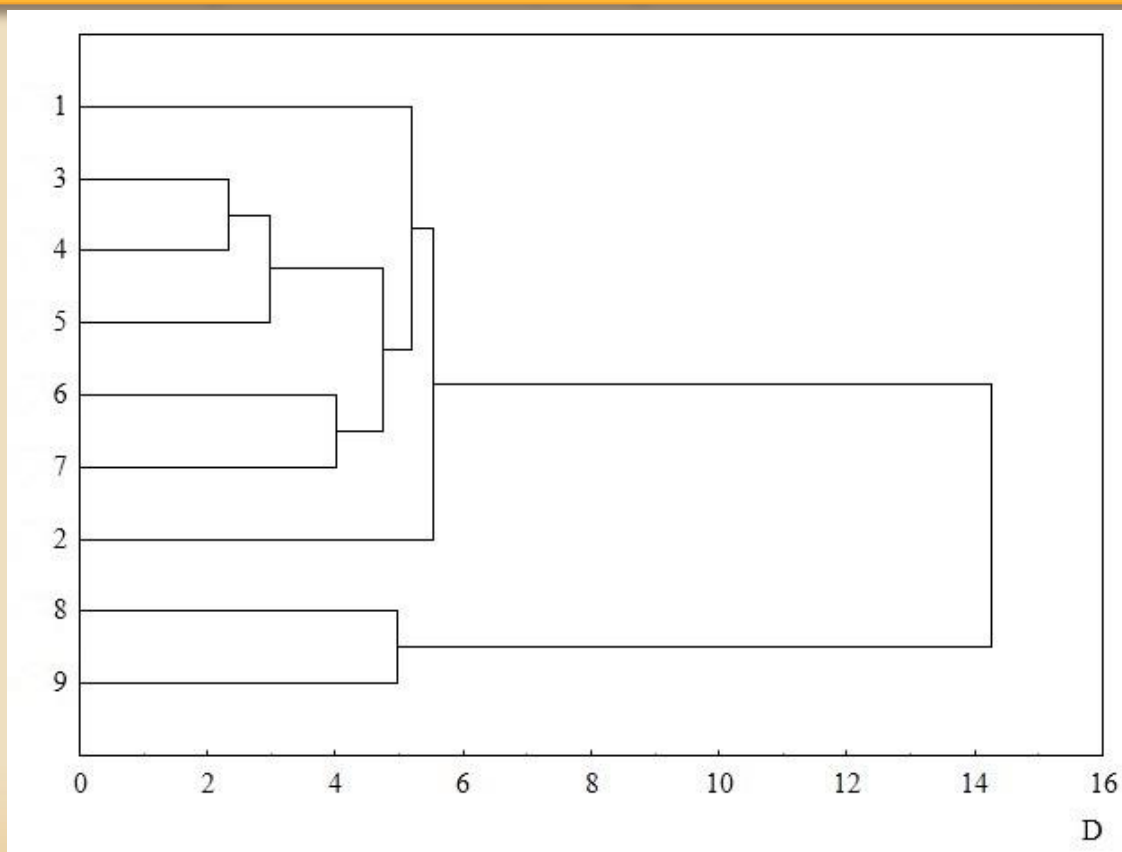
Районы: Восточный Крым (1); ЮБК (2); Предгорный Крым (3); Юго-Западный Крым (4); Северо-Западный Крым (5)

Химические элементы		1	2	3	4	5
Na ₂ O	%	1,18	1,07	0,99	1,09	0,67
MgO		1,29	1,31	1,28	1,23	1,56
Al ₂ O ₃		10,43	16,96	12,50	11,13	11,17
SiO ₂		45,58	53,81	51,63	50,27	55,05
P ₂ O ₅		0,13	0,19	0,20	0,18	0,17
K ₂ O		1,45	2,35	1,97	1,82	1,84
CaO		5,05	3,84	6,43	8,84	5,65
TiO ₂		0,80	0,84	0,72	0,64	0,74
Fe ₂ O ₃		3,63	5,48	5,09	4,23	4,75
V		мг/кг	88,82	122,51	100,80	83,79
Cr	97,20		105,70	92,50	72,80	86,12
MnO	0,12		0,11	0,09	0,10	0,13
Co	15,65		15,43	5,80	4,95	8,25
Ni	51,05		61,72	48,27	39,91	50,33
Cu	34,58		56,40	79,93	67,96	45,88
Zn	64,57		115,07	89,03	87,10	86,50
As	11,02		15,08	13,47	8,88	10,53
Rb	68,93		112,00	83,70	76,32	83,60
Sr	129,33		122,27	119,67	101,60	129,33
Zr	325,30		208,79	195,97	175,40	265,30
Ba	492,73		420,15	416,30	414,44	497,68
Pb	21,20		28,12	19,30	23,74	23,03

Геохимические особенности почв под виноградниками античной эпохи.
 Районы: Херсонес (6); Боспор, суглинки (7); Боспор, карбонатный элювий (8);
 Северо-Западный Крым (9)

Химические элементы		6	7	8	9
Na ₂ O	%	1,17	1,5	2,53	2,05
MgO		1,36	1,87	1,33	2,03
Al ₂ O ₃		13,35	10,96	7,23	7,64
SiO ₂		43,17	48,33	22,51	33,55
P ₂ O ₅		0,2	0,38	0,37	0,21
K ₂ O		2,02	1,97	1,17	1,54
CaO		13,13	8,36	23,92	23,2
TiO ₂		0,63	0,7	0,45	0,44
Fe ₂ O ₃		4,77	4,47	2,25	2,04
V		мг/кг	93,45	87,05	51,49
Cr	81,24		94,14	78,99	65,54
MnO	0,11		0,12	0,09	0,23
Co	5,77		11,35	7,15	5,8
Ni	53,89		48,86	35,64	32,59
Cu	32,25		43,02	31,48	28,31
Zn	101,63		89,65	67,32	63,16
As	10,93		16,66	9,6	6,86
Rb	86,19		68,97	42,8	44,17
Sr	121,76		342,05	1046,16	209,18
Zr	148,83		234,86	142,43	179,98
Ba	407,15		521,46	587,14	386,13
Pb	32,91		28,53	16,64	14,26

Дендрограмма кластерного анализа почв в современных (1-5) и исторических (6-9) районах виноградарства Крыма по содержанию 17 макро- и микроэлементов (D – расстояние объединения)



Районы: Восточный Крым (1); ЮБК (2); Предгорный Крым (3); Юго-Западный Крым (4); Северо-Западный Крым (5); Херсонес (6); Боспор, суглинки (7); Боспор, карбонатный элювий (8); Северо-Западный Крым (9).

Заключение

При использовании ампелопедологических (биогеохимических) критериев современная зона виноградарства Крыма характеризуется следующими наиболее контрастными терруарами:

- районы ЮБК
- Восточный Крым
- Северо-Западный Крым
- Юго-Западный и Предгорный Крым

Дополнение эдафотопы климатическим фактором позволит детализировать терруары на внутрирайонном уровне.

ГЕОХИМИЧЕСКИЕ РАЗЛИЧИЯ ПОЧВ ИСТОРИЧЕСКИХ И СОВРЕМЕННЫХ РАЙОНОВ ВИНОГРАДАРСТВА КРЫМА



Исследование выполнено при финансовой поддержке РФФ в рамках научного проекта № 20-67-46017



Докладчики: д.г.н. Лисецкий Ф.Н., к.г.н. Зеленская Е.Я.

e-mail: liset@bsu.edu.ru